

Arbeitsblatt 1 «Was gehört zusammen?»

Arbeitsblatt 2 «Bastelbogen»

Arbeitsblatt 3 «Signaturenlegende»

Arbeitsblätter 4/A – 4/D «Aufgabenblätter für Schulhaus-OL
mit Zusatzaufgaben»

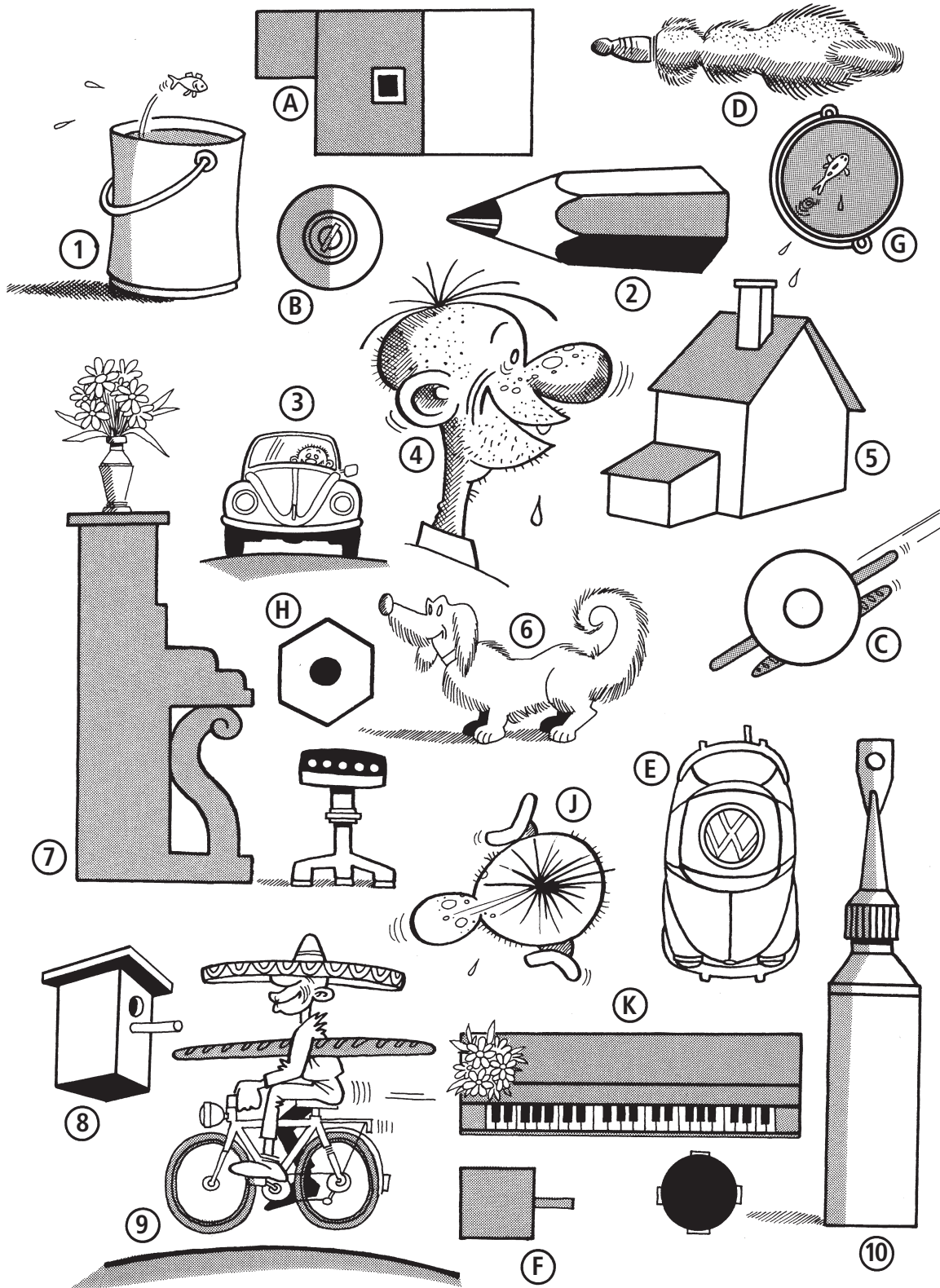
Arbeitsblatt 5 «10 Unterschiede»

Kopiervorlage «Posten für Schulzimmer-OL»

Literaturverzeichnis

- Bättig, H. (1998)
Rosenstrasse – Wohnen, Bauen
und Zusammenleben
Zürich: Lehrmittelverlag des Kantons Zürich
- Baumberger, J. & Müller, U. (1997)
Lehrmittel Sporterziehung, Band 4, Broschüre 6 «Im Freien»
Eidgenössische Sportkommission ESK
- Gerber, H.-P. & Wolf, U. (1990)
Mathematik 6. Schuljahr Sekundarschule
Bern: Staatlicher Lehrmittelverlag Bern
- Guntern, F. & Iten, G. (1997)
Karten lesen – Wege finden
Zürich: Sabe Verlag
- Mutti, H. (1991)
OL auf dem Schulareal. SOLV Schriftenreihe 2
Kommission Ausbildung des Schweizerischen Orientierungslauf-
verbandes
- Reichen, J. (1995)
Kroki, Plan und Karte. Bausteine für den
Sachunterricht 4
Zürich: Sabe Verlag
- Stocker, R. (1998)
Lehrmittel Sporterziehung, Band 3, Broschüre 6 «Im Freien»
Eidgenössische Sportkommission ESK
- Zulauf, M. (1992)
Einführung in den OL-Sport. SOLV Schriftenreihe 4
Kommission Ausbildung des Schweizerischen Orientierungslauf-
verbandes.
- J+S-Leiterhandbuch Orientierungslauf

Was gehört zusammen?



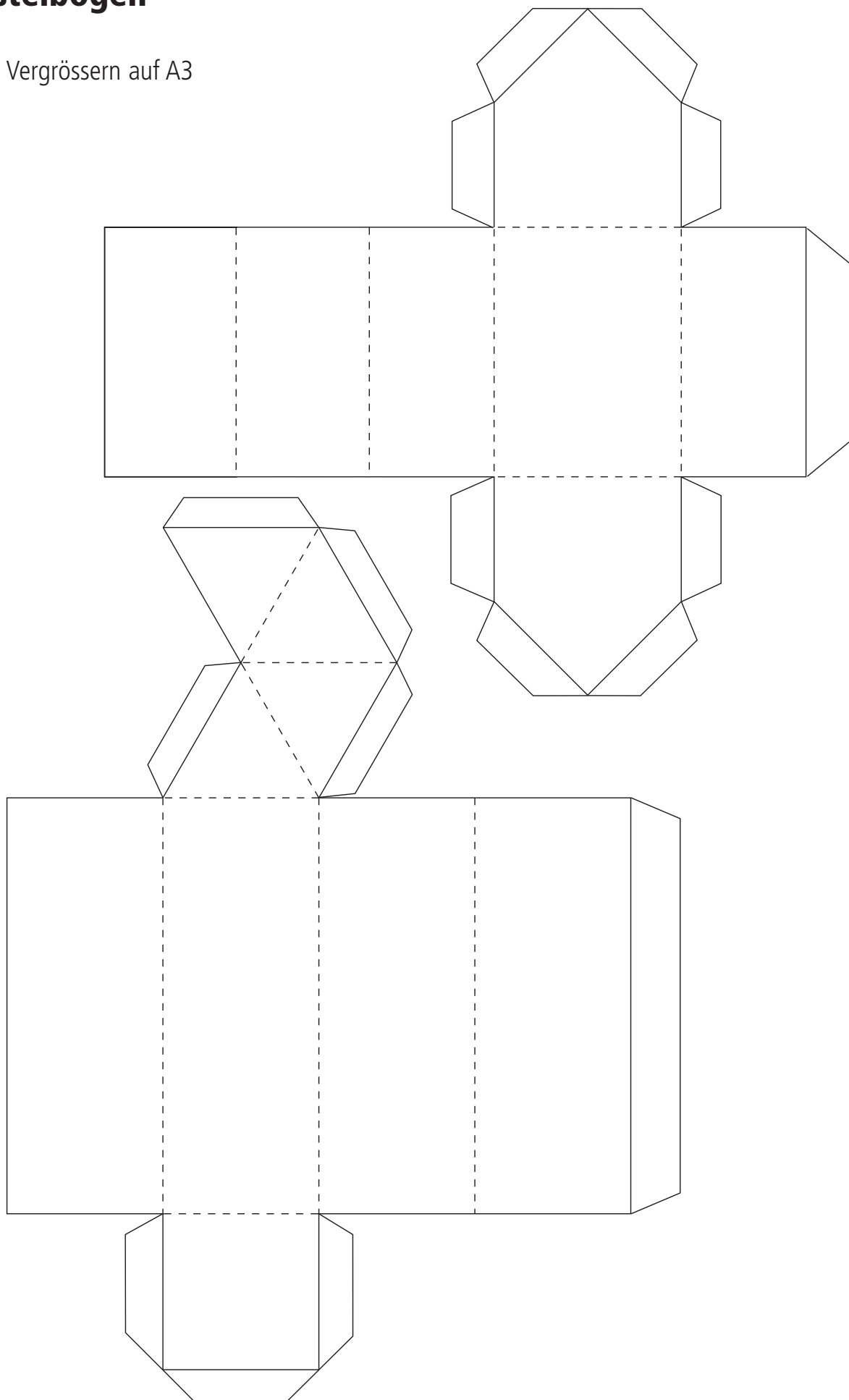
Name: _____

1	2	3	4	5	6	7	8	9	10
---	---	---	---	---	---	---	---	---	----

Arbeitsblatt 2

Bastelbogen

Tipp: Vergrößern auf A3



Signaturenlegende

Schreibe zum jeweiligen Symbol das entsprechende Objekt, das du in der Natur findest.
Es kann sein, dass ein Symbol auch für mehrere Objekte steht.



schwarz



schwarz



grün



schwarz



rot



rot



schwarz



braun



schwarz



schwarz



schwarz



grün



schwarz



schwarz



schwarz



blau



schwarz



schwarz

Aufgabenblatt für Schulhaus-OL mit Zusatzaufgaben

Gruppe 1

1. Nehmt Bahn 1, lauft die eingezeichneten Posten **in der angegebenen Reihenfolge** an und schreibt die Kontrollzeichen in die unten eingezeichneten Felder 1–5.

Wenn ihr alle 5 Posten habt, geht ihr an den Start zurück, wo die Postenkontrollzeichen kontrolliert werden.

2. Übertragt die 15 Posten sorgfältig auf die leere Karte.

3. Nehmt Bahn 2, lauft die eingezeichneten Posten **in der angegebenen Reihenfolge** an und schreibt die Kontrollzeichen in die unten eingezeichneten Felder 6–10.

Wenn ihr alle 5 Posten habt, geht ihr an den Start zurück, wo die Postenkontrollzeichen kontrolliert werden.

4. Sucht die 10 Unterschiede und zeichnet sie auf die Folie.

5. Nehmt Bahn 3, lauft die eingezeichneten Posten **in der angegebenen Reihenfolge** an und schreibt die Kontrollzeichen in die unten eingezeichneten Felder 11–15.

Wenn ihr alle 5 Posten habt, geht ihr an den Start zurück, wo die Postenkontrollzeichen kontrolliert werden.

6. Memory spielen

7. Nehmt Bahn 4, lauft die eingezeichneten Posten **in der angegebenen Reihenfolge** an und schreibt die Kontrollzeichen in die unten eingezeichneten Felder 16–20.

Wenn ihr alle 5 Posten habt, geht ihr an den Start zurück, wo die Postenkontrollzeichen kontrolliert werden.

8. Setzt die Puzzleteile richtig zusammen.

1	2	3	4	5
---	---	---	---	---

6	7	8	9	10
---	---	---	---	----

11	12	13	14	15
----	----	----	----	----

16	17	18	19	20
----	----	----	----	----

Aufgabenblatt für Schulhaus-OL mit Zusatzaufgaben**Gruppe 2**

1. Nehmt Bahn 2, lauft die eingezeichneten Posten **in der angegebenen Reihenfolge** an und schreibt die Kontrollzeichen in die unten eingezeichneten Felder 6–10.

Wenn ihr alle 5 Posten habt, geht ihr an den Start zurück, wo die Postenkontrollzeichen kontrolliert werden.

2. Setzt die Puzzleteile richtig zusammen.

3. Nehmt Bahn 3, lauft die eingezeichneten Posten **in der angegebenen Reihenfolge** an und schreibt die Kontrollzeichen in die unten eingezeichneten Felder 11–15.

Wenn ihr alle 5 Posten habt, geht ihr an den Start zurück, wo die Postenkontrollzeichen kontrolliert werden.

4. Übertragt die 15 Posten sorgfältig auf die leere Karte.

5. Nehmt Bahn 4, lauft die eingezeichneten Posten **in der angegebenen Reihenfolge** an und schreibt die Kontrollzeichen in die unten eingezeichneten Felder 16–20.

Wenn ihr alle 5 Posten habt, geht ihr an den Start zurück, wo die Postenkontrollzeichen kontrolliert werden.

6. Sucht die 10 Unterschiede und zeichnet sie auf die Folie.

7. Nehmt Bahn 1, lauft die eingezeichneten Posten **in der angegebenen Reihenfolge** an und schreibt die Kontrollzeichen in die unten eingezeichneten Felder 1–5.

Wenn ihr alle 5 Posten habt, geht ihr an den Start zurück, wo die Postenkontrollzeichen kontrolliert werden.

8. Memory spielen

1	2	3	4	5
---	---	---	---	---

6	7	8	9	10
---	---	---	---	----

11	12	13	14	15
----	----	----	----	----

16	17	18	19	20
----	----	----	----	----

Aufgabenblatt für Schulhaus-OL mit Zusatzaufgaben

Gruppe 3

1. Nehmt Bahn 3, lauft die eingezeichneten Posten **in der angegebenen Reihenfolge** an und schreibt die Kontrollzeichen in die unten eingezeichneten Felder 11–15.

Wenn ihr alle 5 Posten habt, geht ihr an den Start zurück, wo die Postenkontrollzeichen kontrolliert werden.

2. Memory spielen

3. Nehmt Bahn 4, lauft die eingezeichneten Posten **in der angegebenen Reihenfolge** an und schreibt die Kontrollzeichen in die unten eingezeichneten Felder 16–20.

Wenn ihr alle 5 Posten habt, geht ihr an den Start zurück, wo die Postenkontrollzeichen kontrolliert werden.

4. Setzt die Puzzleteile richtig zusammen.

5. Nehmt Bahn 1, lauft die eingezeichneten Posten **in der angegebenen Reihenfolge** an und schreibt die Kontrollzeichen in die unten eingezeichneten Felder 1–5.

Wenn ihr alle 5 Posten habt, geht ihr an den Start zurück, wo die Postenkontrollzeichen kontrolliert werden.

6. Übertragt die 15 Posten sorgfältig auf die leere Karte.

7. Nehmt Bahn 2, lauft die eingezeichneten Posten **in der angegebenen Reihenfolge** an und schreibt die Kontrollzeichen in die unten eingezeichneten Felder 6–10.

Wenn ihr alle 5 Posten habt, geht ihr an den Start zurück, wo die Postenkontrollzeichen kontrolliert werden.

8. Sucht die 10 Unterschiede und zeichnet sie auf die Folie.

1	2	3	4	5
---	---	---	---	---

6	7	8	9	10
---	---	---	---	----

11	12	13	14	15
----	----	----	----	----

16	17	18	19	20
----	----	----	----	----

Aufgabenblatt für Schulhaus-OL mit Zusatzaufgaben

Gruppe 4

1. Nehmt Bahn 4, lauft die eingezeichneten Posten **in der angegebenen Reihenfolge** an und schreibt die Kontrollzeichen in die unten eingezeichneten Felder 16–20.

Wenn ihr alle 5 Posten habt, geht ihr an den Start zurück, wo die Postenkontrollzeichen kontrolliert werden.

2. Sucht die 10 Unterschiede und zeichnet sie auf die Folie.

3. Nehmt Bahn 1, lauft die eingezeichneten Posten **in der angegebenen Reihenfolge** an und schreibt die Kontrollzeichen in die unten eingezeichneten Felder 1–5.

Wenn ihr alle 5 Posten habt, geht ihr an den Start zurück, wo die Postenkontrollzeichen kontrolliert werden.

4. Memory spielen

5. Nehmt Bahn 2, lauft die eingezeichneten Posten **in der angegebenen Reihenfolge** an und schreibt die Kontrollzeichen in die unten eingezeichneten Felder 6–10.

Wenn ihr alle 5 Posten habt, geht ihr an den Start zurück, wo die Postenkontrollzeichen kontrolliert werden.

6. Setzt die Puzzleteile richtig zusammen.

7. Nehmt Bahn 3, lauft die eingezeichneten Posten **in der angegebenen Reihenfolge** an und schreibt die Kontrollzeichen in die unten eingezeichneten Felder 11–15.

Wenn ihr alle 5 Posten habt, geht ihr an den Start zurück, wo die Postenkontrollzeichen kontrolliert werden.

8. Überträgt die 15 Posten sorgfältig auf die leere Karte.

1	2	3	4	5
---	---	---	---	---

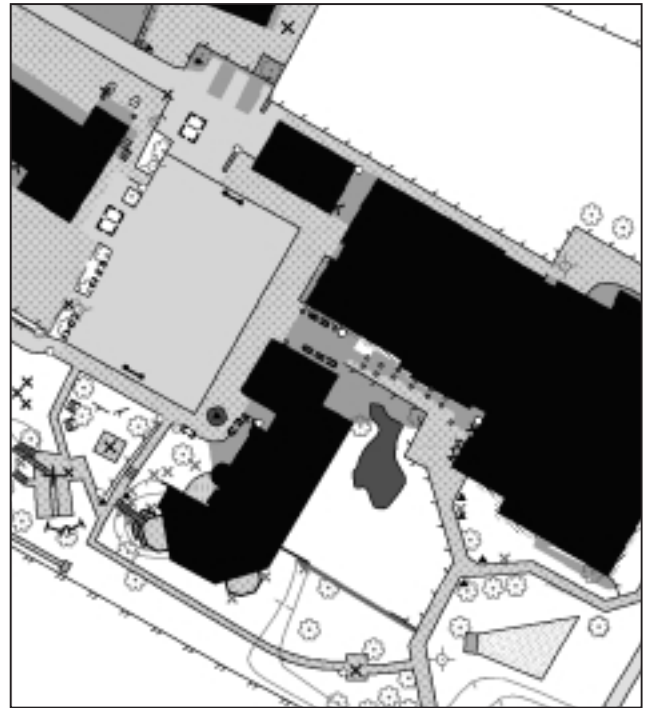
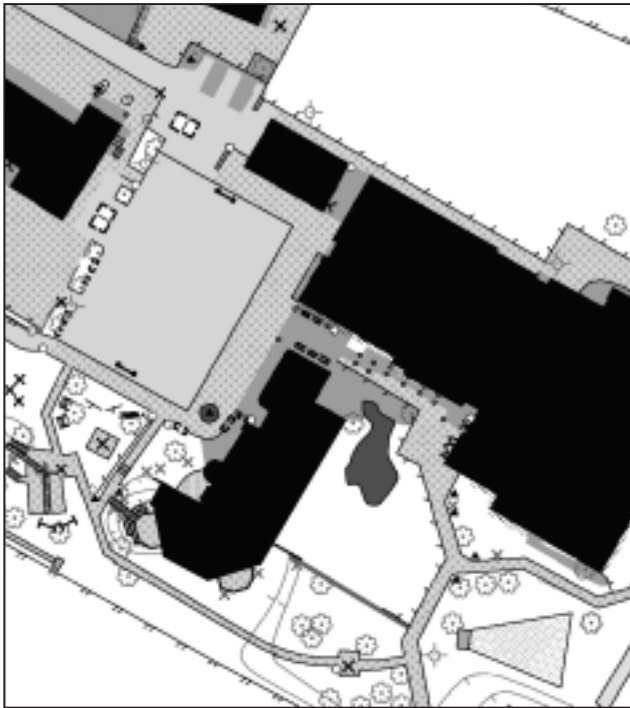
6	7	8	9	10
---	---	---	---	----

11	12	13	14	15
----	----	----	----	----

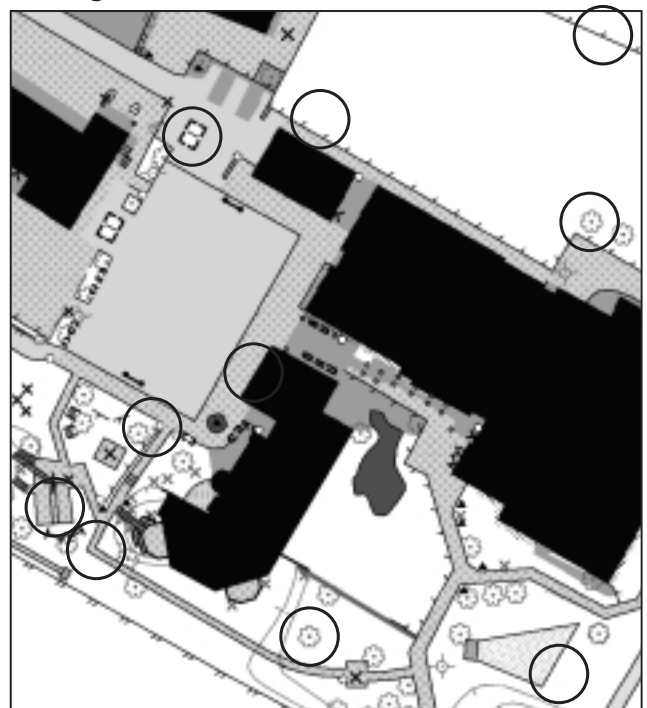
16	17	18	19	20
----	----	----	----	----

10 Unterschiede

Suche die 10 Unterschiede.



Lösung



Posten für Schulzimmer-OL

Vorlage auf festes Papier kopieren und Quadrate ausschneiden.
Mit orangem Leuchtstift rechte untere Quadrathälfte ausmalen.

