

A photograph of a forest stream. The water is clear and flows over moss-covered logs and fallen branches. The surrounding forest is dense with green foliage and tall trees. The scene is captured from a slightly elevated perspective, looking down into the stream.

Kartenverantwortliche:r - eine Schlüsselrolle

Im OL-Verband

Der Kartenchef ist eine wichtige Person im Schweizer OL-Verband und neben seiner Rolle im Verein, kann er in vielen Bereichen die Interessen der Schweizer OL-Läufer:innen wahrnehmen.

- Bei der Herstellung der Karte:
 - Koordinierte Herstellung von OL-Karten
 - Beitrag zur Sicherung des Waldzuganges
 - OL Karten zugänglich machen
- Bei der Sicherung einer hohen Qualität der OL-Karten (auch Thema Druck)
- Bei der Förderung von Kartenaufnehmern

Koordination

Nationale Koordination von Kartenprojekten

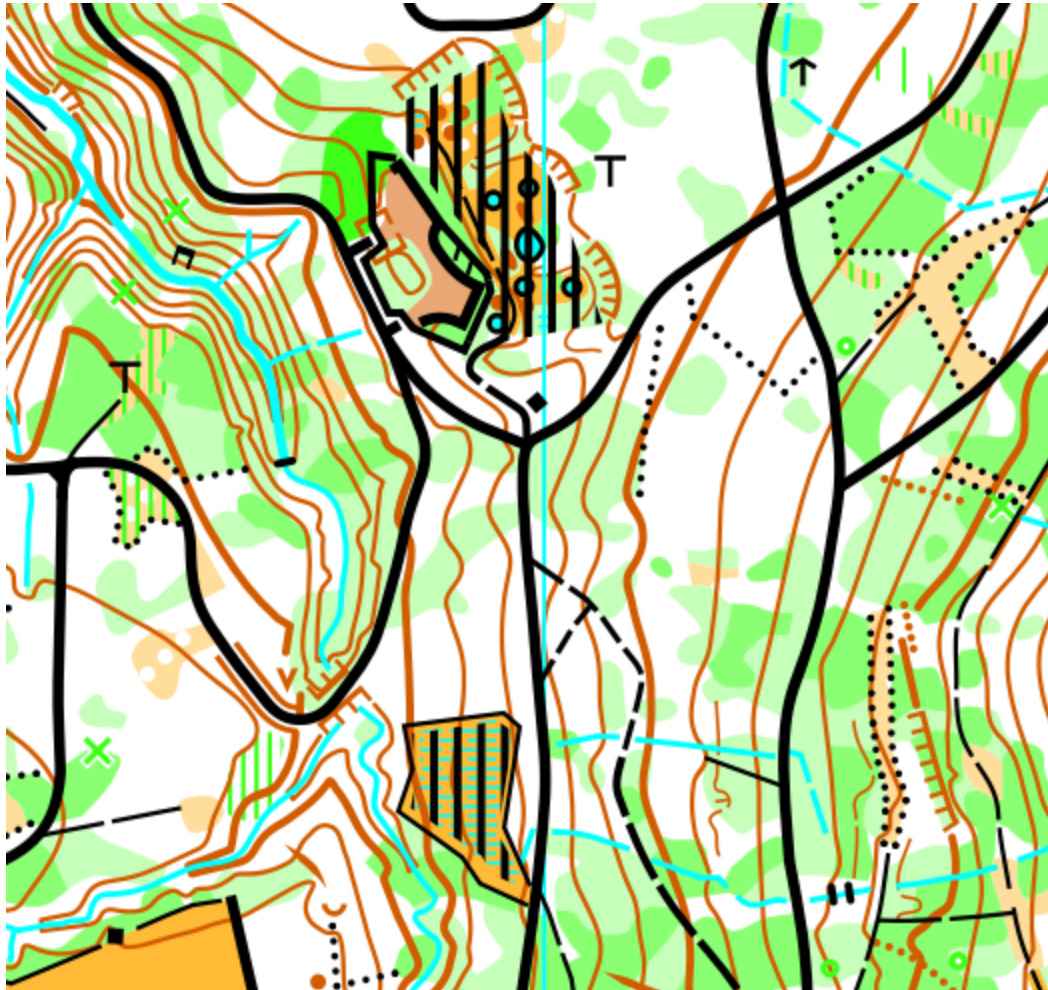
- Passus im Kartenreglement – Interessenkonflikt
 - Kartenverzeichnis anschauen
- Oberstes Ziel ist eine einvernehmliche Verteilung der Karten und nur im äussersten Fall der Verband bestimmt.

Waldzugang

Einhaltung der OL & Umweltauflagen

- Sicherung des Waldzuges
- Kantonale und nationale Fachstellen OL und Umwelt
- Sicherstellung der Einhaltung von Nutzungsaufgaben bei Clubtrainings und beim Kartenverkauf an Private
 - z.B. Abgabe von Merkblättern inkl. Kontaktadressen
 - Führung einer Nutzungsliste
- Der Herausgeber ist verpflichtet, alle behördlichen Auflagen zu respektieren
- Bei Überarbeitung der Karte ist nach Ablauf der Frist «Prüfung von OL&Umwelt», ein aktualisiertes Projekt einzureichen

Waldzugang



Merkblatt SOW



OL Merkblatt «Reusch-Gridi»

Wer in der freien Natur Sport treibt, hat Rücksicht auf die Schutzbedürfnisse der Tier- und Pflanzenwelt zu nehmen. So kann OL naturverträglich betrieben werden.

Gesetzliche Bestimmungen

Im bernischen Waldgesetz und in der darauf beruhenden Verordnung ist Folgendes geregelt:

- Bewilligungspflichtig sind internationale oder gesamtschweizerische OL sowie kantonale Mannschafts-OL. Die übrigen OL fallen nur unter die Bewilligungspflicht, wenn sie in Waldreservaten, Naturschutzgebieten oder inventarisierten Gebieten mit Auen, Flach- und Hochmooren sowie Jagdbanngebieten stattfinden.
- Das Befahren von Waldstrassen mit Motorfahrzeugen ist auch für die Organisatoren von Sportveranstaltungen verboten.
- Bei besonders betroffenen Grundeigentümern ist die Einwilligung einzuholen (z.B. Start-/ Zielbereich, grossflächige Bodenbeanspruchung)

Hinweise für alle OL, inkl. Trainings und OL Lager (welche nicht unter die Bewilligung fallen)

- Frühzeitige Orientierung der zuständigen Waldabteilung resp. des Revierförsters und des Wildhüters.
- Start- und Zielgebiet so wählen, dass keine Schäden entstehen.
- Abseits der Strassen ausser auf den offiziellen Parkplätzen dürfen im Walde und auf Alpweiden keine Fahrzeuge parkiert werden.

Auf dieser Karte ist weiter zu beachten:

- Auf der Karte «Reusch-Gridi» hat es einige kleine sehr sensible Feuchtgebiete; wir haben auch bei der Organisation von Orientierungsläufen inkl. Trainings und OL-Lager Rücksicht zu nehmen.
- Viele Alpweiden, Zäune und Lichtungen: Routen so legen, dass kein Landschafts Schaden entsteht.
- Vorgängige Absprache mit den Alpbewirtschafter (Alpler) zwingend notwendig
- Parkplätze bei der Talstation Reusch-Oldenegg benützen

Speziell für das «Reusch-Gridi» zu beachten:

- eingezeichneten Sperrgebiete: Betretungsverbot

Nützliche Adressen:

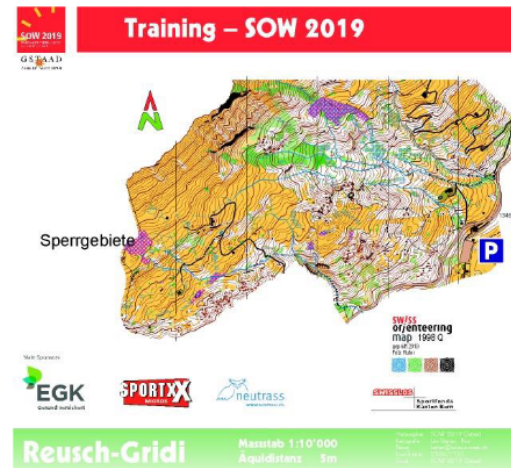
- Gemeindegebiet: Gsteig
- Waldabteilung Alpen, Schlossgasse 6, 3752 Wimmis, 031 636 12 40, wald.alpen@be.ch
- Förster: Arthur Haldi, 079 222 45 26
- Wildhüter: Rolf Zumbrunnen Kt. Bern 0800 940 100 + 3 3 3 1 (07.00 – 19.00 Uhr)
- Kartenbezugsstelle: karten@swiss-o-week.ch

Merkblatt SOW

- Abseits der Strassen ausser auf den offiziellen Parkplätzen dürfen im Walde und auf Alpweiden keine Fahrzeuge parkiert werden.
- Auf Postennetze, die länger als zwei Wochen stehen, sollte verzichtet werden.
- Markierungen, Material und Abfälle unmittelbar nach der Veranstaltung entfernen.
- Jagdzeiten beachten: Oktober/November jeweils am Montag, Mittwoch und Samstag

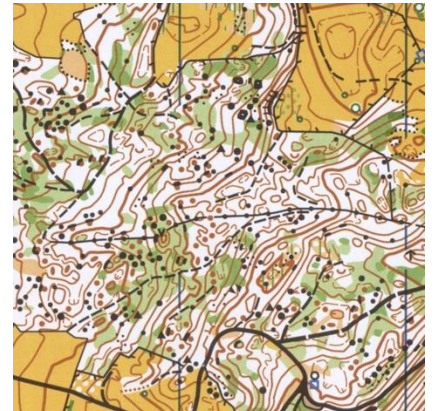
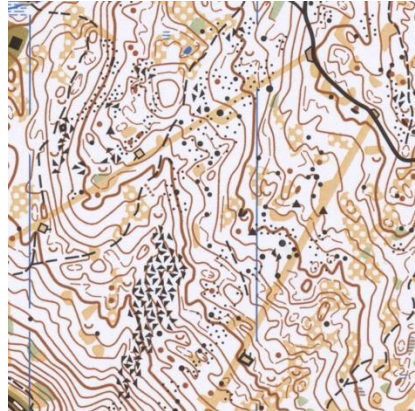
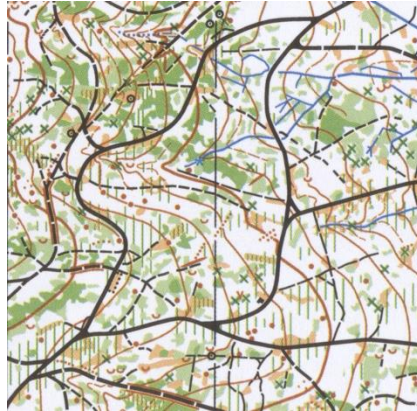
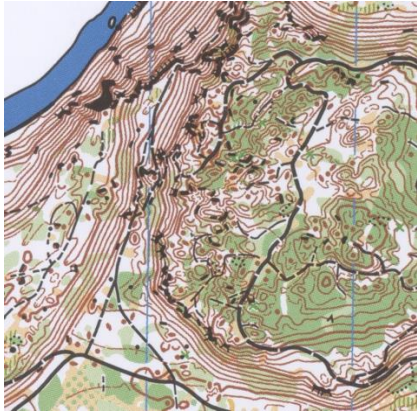
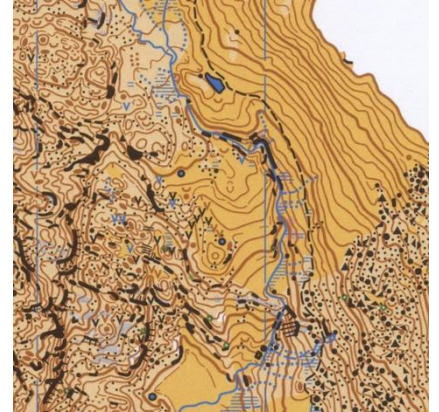
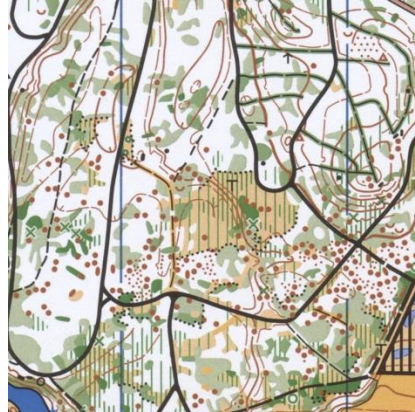
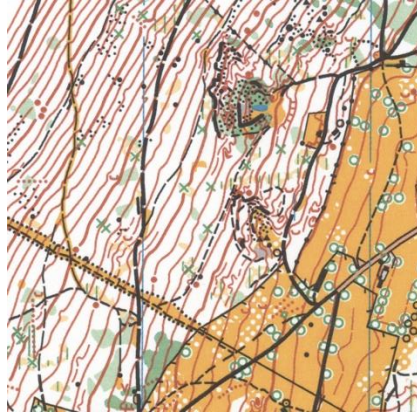
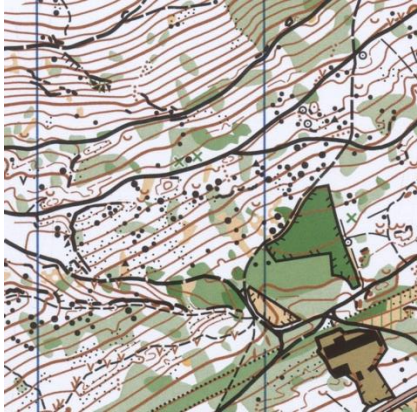
Hinweise für die Bahnlegung

- Gegenläufige Bahnen sind zu vermeiden.
- Für Veranstaltungen während der Brut-, Setz- und Aufzuchtzeit von April bis Mitte Juli sind für das Wild neben den allenfalls bestehenden Wildruhezonen zusätzliche Sperrgebiete auszuscheiden (in Absprache mit dem Wildhüter). Für die übrige Zeit hängt dies vom Umfang der Veranstaltung ab.
- Als heikle Gebiete gelten grundsätzlich: Feuchtgebiete (Riedwiesen und Mooren), Jungwuchs, Waldränder, Windwurfflächen und Hecken. Sie sind abseits von Pfaden, Wegen und Strassen als Postenstandorte ungeeignet. Potentielle Laufrouen dürfen nicht durch diese Gebiete führen.
- Bei bewirtschafteten Alpweiden inkl. Mutterkuhhaltung, ist zwingend eine vorgängige Absprache notwendig.
- Selbstverständlich dürfen Naturschutzgebiete auch für einen OL nicht betreten werden.



Stand 2021

Qualität der Karten



Qualität

Beitrag zur Qualität von OL-Karten

- Die Qualität einer OL-Karte entsteht aus der Zusammenarbeit von Kartenaufnehmer, Kartenkonsulent und Kartenchef
- Die rechtzeitige Anmeldung ist Voraussetzung für die Effektivität des Konsulenten
- In Sachfragen, kann die Fachgruppe Karten beigezogen werden
- Der Kartenchef kann auf den Q Prozess verzichten.

Pyramide der Kartenqualität



Qualität Endprodukt

Ein:e Kartenverantwortliche:r kann v.a. auf den letzten Metern einen grossen positiven Einfluss nehmen.

- Kartendruck inkl. Farben
- Papier
- Wettkampfkarte
- Mehr dazu am Nachmittag (Referate Mark Gloor/
Gian-Reto Schaad/Martin Perret)

Karten-Administration

OBERWIL ZG Karten Nr. 2064 Alle aufklappen ▼

- 1 - Basisdaten des Projekts ▼
- 2- Koordinator Kartenprojekte ▼
- 3 - Koordinator OL&Umwelt ▼
- 4 - Regionale Fachstelle ZG ▼
- 5 - Kartenkonsulent ▼
- 6 - Freigabe Karte durch Projektleiter, Betreuung Kartenverzeichnis im OmapCH ▼

<https://kartenadmin.swiss-orientering.ch/>

Kartentool

- Wechsel des verantwortliche Kartenprojektleiters
 - dies kann jederzeit direkt durch den aktuellen Kartenprojektleiter erfolgen (siehe Abschnitt 2 des Benutzerhandbuch)
- Folgende Mutationen können nur durch Koordinator Kartenprojekte vorgenommen werden
 - Löschung eines Projektes (z.B. infolge falscher Erfassung)
 - Rückzug eines nicht umgesetzten Kartenprojektes
 - Übertrag eines Kartenprojektes an einen anderen Herausgeber (nur mit schriftlicher Bestätigung des aktuellen Herausgebers)
- Mit entsprechender Mitteilung (E-Mail) an den Koord. Kartenprojekte kartenprojekte@swiss-orienteering.ch

Publikation OL-Karten

Nach Abschluss des OL-Karten-Projekt

- 5 Belegexemplare (gedruckt)
 - 2 Belegsexemplare für den Kartenkonsulent, sofort nach Freigabe
> auch mit Bahneindruck erwünscht
 - 3 Belegsexemplare für das Verbandsarchiv an Geschäftsstelle
- Karten für das Kartenabo bis 15. November an die Druckerei, gedruckte Karten gehen direkt zur Geschäftsstelle
- Aufnahme und Bewirtschaftung aller seiner Karten welche im Kartenverzeichnis OmapCH veröffentlicht werden (mehr dazu am Nachmittag)

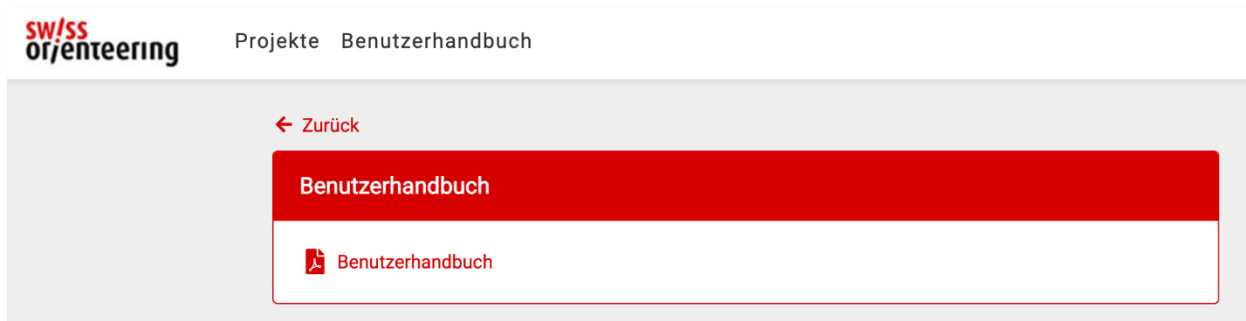
A photograph of a forest stream. The water flows through a dense thicket of trees and undergrowth. Large logs covered in moss are scattered along the banks, and many thin branches are fallen across the stream. The scene is vibrant with green foliage and brown tree trunks.

Kartenverantwortliche:r Ressourcen

Benutzerhandbuch Kartentool

Handbuch Kartentool

- Führt durch den digitalen Teil des Prozesses und ist im Kartentool online verfügbar



- https://kartenadmin.swiss-orienteering.ch/storage/userguide/Kartentool_Benutzerhandbuch_Kartenverantwortlicher_und_Kartenverzeichnis

Kartentool > Freigabe der Karte für's Kartenverzeichnis „OmapCH»

- Voraussetzung

5 - Kartenkonsulent

- Der Kartenkonsulent schliesst das Projekt erst ab, wenn dieser die **2 gedruckten Belegexemplare** erhalten hat, > **auch mit Bahneindruck**

- Der Projektleiter (Kartenchef/in)

6 - Freigabe Karte durch Projektleiter, Betreuung Kartenverzeichnis im OmapCH

- anschliessend kann der Projektleiter das Kartenprojekt final abschliessen > Karten für's Karten Abo nicht vergessen
- Folgendes ist durch den Projektleiter zu bearbeiten:
 - Karte als Bilddatei (jpg, png) mit 75 dpi Auflösung 90% hochladen
 - die Fläche der gesamten OK Karte als «kml» File erzeugen und hochzuladen dies kann in der OCAD Kartendatei oder im www.map.geo.admin.ch erzeugt werden
Siehe auch separate Detail Anleitung
 - Veröffentlichung der Karte im Kartenverzeichnis OmapCH, wenn ja, ab welchem Datum
 - Verfügbarkeit der Karte, digital oder/und gedruckt evtl. mit Preisangabe
 - Evtl. Link zum Merkblatt des Herausgebers erfassen

Kartentool > Bewirtschaftung des Kartenverzeichnis „OmapCH»

6 - Freigabe Karte durch Projektleiter, Betreuung Kartenverzeichnis im OmapCH

- Das Jahr der Betreuung durch den Kartenkonsulenten bleibt unverändert (Jahr im Karten Signet)
- Innerhalb der Gültigkeit Kartenprojektes «Ablauf der Prüfung OL&Umwelt» (z.Z. 8 Jahre) kann der Projektleiter die punktuelle Aktualisierung der Karte selber anpassen (Jahr)
- Fläche der Karte, sowie die Karte mit reduzierter Auflösung (hochladen)
- Freigabe der Karte mit Datum fürs ins OmapCH
- Verfügbarkeit, Preis und evtl. Link zu Benutzerdokumente des Herausgebers der Karte (Merkblatt, Teil Karten etc.)

Kontrolle durch Konsulent Jahr	<input type="text" value="2021"/>
Qualitätssignet	Ja
Aktuelles Jahr der Karte	<input type="text" value="2022"/>
Upload fertige Karte	<div><p>1730_2022-grabenoeeli_grosser-stein.jpg (734.26K) </p><p><input type="button" value="Durchsuchen..."/> Keine Datei ausgewählt.</p><p>Es kann nur eine Datei hochgeladen werden. Auflösung mind. 75 dpi Erlaubte Dateiformate: jpg, jpeg, png Maximale Dateigrösse: 5 MB</p><p>1730_2022-grabenoeeli_grosser-stein.kml (2.34K) </p><p><input type="button" value="Durchsuchen..."/> Keine Datei ausgewählt.</p><p>Es kann nur eine Datei hochgeladen werden. Erlaubte Dateiformate: kml</p></div>
Upload Fläche fertige Karte	
Karte im Web Kartenverzeichnis veröffentlichen	<input checked="" type="radio"/> Ja <input type="radio"/> Nein
Datum der Freischaltung im Web Kartenverzeichnis	<input type="text" value="01.01.2022"/>
Karte gedruckt verfügbar	<input checked="" type="radio"/> Ja <input type="radio"/> Nein
Preis gedruckt	<input type="text" value="3.00"/>
Karte digital verfügbar	<input checked="" type="radio"/> Ja <input type="radio"/> Nein
Preis digital	<input type="text" value="2.00"/>
Link (z.B. auf Homepage, Merkblatt)	<input type="text" value="https://www.olgoberwil.ch/Karte_Grabenöli"/>

Kartentool > Bewirtschaftung des Kartenverzeichnis OmapCH

6 - Freigabe Karte durch Projektleiter, Betreuung Kartenverzeichnis im OmapCH

Übersicht «Kartenverzeichnis WEB» hier werden nur Karten aufgelistet, welche in OmapCH angezeigt werden

KARTENVERZEICHNIS WEB

Karte Nr. Karte Name Bezugsstelle [Karten Kategorie] Suchen

Karten

Karte Nr.	Karte Name	Kategorie	Bezugsstelle	Masstab	Äquid.	Kartenmitte East	Kartenmitte Nord	Weitere Massstäbe	Kontrolle Konsulent	Qualitäts-Signet	Aktuelles Jahr	Ablauf Karte	Karte gedruckt	Preis gedruckt	Karte digital	Preis digital	Id
701	Chalchgrabe	Fuss-OL	OLG Oberwil	1:10'000	5m	2'592000	1'216000		2023	Ja	2023	2031	Ja	3.00	Ja	2.00	1154
1730	Grabenöhl-grosser S...	Fuss-OL	OLG Oberwil	1:10'000	5m	2'600000	1'220000		2021	Ja	2022	2027	Ja	3.00	Ja	2.00	716
701	Chalchgrabe	Fuss-OL	OLG Oberwil	1:10'000	5m	2'592000	1'216000		2019	Ja	2019	2025	Nein	3.00	Ja		664
346	Homet	Fuss-OL	OLG Oberwil	1:10'000	5m	2'594000	1'214000		2018	Ja	2018	2024	Ja	3.00	Ja		431

- Felder welche der Projektleiter (Kartenchef/in) jederzeit selber bearbeiten kann
- Jede Änderung muss selber vorgenommen werden

Kartenmitte E: 2'594000 N: 1'214000

Kontrolle durch Konsulent Jahr 2018

Qualitätssignet Ja

Aktuelles Jahr der Karte 2020

Karte im Web Kartenverzeichnis veröffentlichen Ja Nein

Karte gedruckt verfügbar Ja Nein

Preis gedruckt 2.50

Karte digital verfügbar Ja Nein

Preis digital 3.00

Link Merkblatt https://

Bemerkungen

Kartenreglement



- Reglement OL Karten gültig ab 2019
 - Anhang zeigt detaillierten Ablauf eines Kartenprojektes
 - https://www.swiss-orienteering.ch/files/Kartenreglement_2019_Version_2021.pdf

Kartenreglement

Ablaufbeschreibung	Verantwortlich für Durchführung (D), Entscheidung (E), Prüfung (P)					
Ablauf / Tätigkeit	HOK	VKA KT	KK	OUS	OUR	Input / Output Erläuterungen
<pre> graph TD Start([Start]) --> Info[Information und Vereinbarung mit bisherigem oder möglichem Herausgeber und Regionalverbänden] Info --> Decision{Vereinbarung?} Decision -- ja --> Antrag[Antrag für Entscheidung durch Kommission Technik] Decision -- nein --> Antrag </pre>	D					<p>Der Herausgeber möchte ein Projekt starten.</p> <p>Besteht von einem Gebiet bereits eine OL-Karte eines anderen Herausgebers mit einem SOLV Kartensignet, dann ist vor der Projektanmeldung eine Vereinbarung mit dem bisherigen Herausgeber zu treffen, ob in diesem Gebiet eine Karte erstellt werden kann.</p> <p>Besteht in einem bisher nicht kartierten Gebiet die Möglichkeit eines Interessenkonflikts, dann werden die betroffenen Regionalverbände und Vereine informiert und es soll gegebenenfalls eine Vereinbarung zur Erstellung einer OL-Karte im entsprechenden Gebiet getroffen werden.</p> <p>Kann der Herausgeber keine Vereinbarung mit dem bisherigen Herausgeber erzielen oder verweigert ein Regionalverband oder ein betroffener Verein seine Einverständniserklärung, beantragt der neue Herausgeber bei der Kommission Technik, via Geschäftsstelle SOLV, einen Entscheid zum geplanten Kartenprojekt.</p> <p>Die Kommission Technik informiert die FG Kar-</p>

Darstellungsnormen

NEWS

WETTKÄMPFE

VERBAND

BEREICHE

AUSBILDUNG

LEISTUNGSSPORT

INTEGRITÄT

SPONSOREN

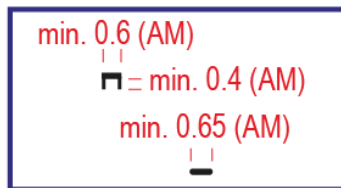
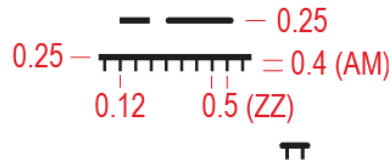
LINKS

DOW

Herstellung von OL Karten

- Der Internationale OL-Verband (IOF) gibt Normen für die Erstellung von OL Karten heraus, damit OL-Gelände weltweit einheitlich kartiert und dargestellt wird. Dies ist wichtig für faire Wettkämpfe und die weitere Entwicklung unserer Sportart.
- Ziel dieser Normen ist, Darstellungsvorschriften für Karten bereitzustellen, welche die vielen unterschiedlichen Geländetypen und verschiedenen Disziplinen des Orientierungslaufs abdecken. Es ist der Fachgruppe Karten ein grosses Anliegen, dass die Richtlinien nicht nur eine Empfehlung sind, sondern Richtlinien die bei der Erstellung von Karten umgesetzt werden sollten. Sie dienen unseren Kartenkonsulenten bei der Beurteilung eines Kartenprojekt als Richtschnur für die Erteilung des „Q“.
- Die Fachgruppe Karten hat die internationale Norm der IOF für OL Karten (ISOM) und für Sprint-Karten (ISSprOM) in die Landessprachen übersetzt. Grundsätzlich handelt es sich bei diesen Ausgaben um eine wortgetreue Übersetzung der internationalen Norm. Bei übersetzungsbedingten Abweichungen gilt die englische Version. Beabsichtigte Abweichungen von der internationalen Norm sind **blau**, Änderungen zur bisherigen Version sind **gelb** markiert.
- Hier findest du die entsprechenden Darstellungsvorschriften für
 - OL Karten ISOM
 - Sprint-OL Karten ISSprOM
 - Bike-OL Karten ISMTBOM
 - Ski-OL Karten ISSkiOM
- **Weitere Dokumente** und Informationen zu diesem Thema findest du **hier**.

Darstellungsnormen



202 Fels (L)

Ein passierbarer Fels oder ein passierbarer Abbruch.

Falls die Richtung des Gefälles des Felsen aus den Höhenkurven nicht deutlich oder falls dadurch die Lesbarkeit verbessert wird, können Fallstriche gezeichnet werden.

Für nicht senkrechte Felsen sollten die Fallstriche die ganze horizontale Ausdehnung anzeigen. Die Enden der Hauptlinie können gerade oder rund sein. Ein Durchgang zwischen zwei passierbaren Felsen muss mindestens 0.2 mm breit sein. Ein Fels sollte mit dem Höhenkurvenbild harmonisieren.

Das Queren eines Felsens verlangsamt normalerweise das Laufen.

Minimale Höhe: 1 m.

Minimale Länge: 0.6 mm (Wirklichkeit 9 m).

Farbe: Schwarz.

IOF O-Map Wiki

What is O-Map Wiki?

The platform, which aims to provide up-to-date and high-quality information on orienteering mapping. Built by mappers for mappers. It extends information on the use of map symbols, map making methods, related terminology and resources. Offers examples of map symbols including photographs of objects from the terrain. The content can be easily shared in a web environment or used in educational materials.

<https://omapwiki.orienteering.sport>

Specifications



ISOM 2017-2

International
Specification for
Orienteering Maps



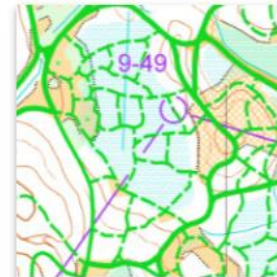
ISSprOM 2019-2

International
Specification for
Sprint Orienteering
Maps



ISMTBOM 2022

International
Specification for MTB
Orienteering Maps



ISSkiOM 2019

International
Specification for Ski
Orienteering Maps

Druck OL-Karte

- Ausführliche Informationen heute Nachmittag



Weiterbildung für Kartenchefs

- Informationen für Kartenchefs
(jeweils vor Kärtelertagung)
- Kärtelertagung als jährliches Update

Weitere Informationen für Kartenchefs

- Fachgruppe Karten:
 - Markus Gloor, karten [at] swiss-orienteering [punkt] ch
- Regionale Konsulenten:
 - <https://www.swiss-orienteering.ch/de/bereiche/technik/karten/kartenkonsulenten.html>

Eigene Kartenaufnehmer:innen



SOLV Kartenaufnehmerkurs



<https://www.swiss-orienteing.ch/de/bereiche/technik/karten/ausbildung-karten.html>

Kartenaufnehmerkurs

Grundkurs Sprint-OL-Karte herstellen

- Termin 22. – 23. Februar 2025
- Ort Campus Sursee
- Kursinhalt Vorgehen in Theorie und Praxis bei der Herstellung einer Sprintkarte
- Kurskosten CHF 170.00 inkl. Mittagessen
- Unterkunft möglich im Campus Sursee, gehen zu Lasten der Teilnehmer
- Kursleitung Martin Lerjen, Hubert Klauser, Andreas Kyburz (OCAD)
- Auskunft Judith Schmid, davos.schmid@bluewin.ch, 079 397 09 08
- Anmeldung via Homepage – Kurse

Es hat noch freie Plätze!

Kartenaufnehmerkurs

Weiterbildung Wald-OL-Karte herstellen

- **Termin** Samstag, 18. Oktober 2025
- **Ort** Zürich (am gleichen Tag Nachtmeisterschaft in Zürich)
- **Kursinhalt** Grafische Darstellung – lesbar Zeichnen
- **Kurskosten** ca. CHF 95.-
- **Anmeldung** ab sofort an Judith Schmid, davos.schmid@bluewin.ch
mit Namen und vollständige Adresse

Weitere Informationen für Aufnehmer:innen

- Jährliche Kärtelertagung
- OCAD
 - OCAD Wiki: https://www.ocad.com/wiki/ocad/en/index.php?title=Main_Page
 - OCAD auf YouTube: <https://www.youtube.com/user/ocadcom/playlists>
 - OCAD Blog: <https://ocad.com/blog/>
- Kartenkonsulent können direkt kontaktiert werden
- omapwiki



Kartenverantwortliche:r - eine Schlüsselrolle