

Agenda

- Rückblick 2024 Markus
- Ausbildung Markus
- Rund ums Drucken Gian-Reto/Martin
- ISOM 2017-2 / ISSprOM 2019-2 - Revision 6 Gian-Reto
- Erkenntnisse aus dem Kartenabo 2023 Markus
- Rückegassen Fritz
- ISOM 2030 Martin/Gian-Reto
- Einsatz von Drohnen für die Kartenherstellung Adrian
- OCAD News Andreas
- Verschiedenes / Ausblick 2025 Markus

Verschiedenes

Normen ISOM / ISSprOM

- Version 6 verfügbar als PDF-Versionen auf der Homepage
- Physisches Exemplar kann über die swiss orienteering OL-Materialstelle (<https://www.ol-shop.ch/>) bestellt werden.
- Empfehlung: Studium insbesondere von Kapitel 2 der ISOM



Verschiedenes

Leitfaden für die Kartenkontrolle

- Sehr gutes Dokument mit Tips für die Kartenkontrolle durch der KartenaufnehmerIn
- <https://www.oefol.at/wp-content/uploads/2024/05/Leitfaden-fuer-Kartenkontrolle-2024.pdf>



ÖSTERREICHISCHER FACHVERBAND FÜR ORIENTIERUNGSLAUF
Prinz-Eugen-Straße 12, A-1040 Wien
Telefon & Fax: +43 (0)1 5050393
Internet: www.oefol.at, E-mail: office@oefol.at

LEITFADEN FÜR DIE KARTENKONTROLLE

Dieser Leitfaden für die Kartenkontrolle hat das Ziel, die Qualität und im Speziellen die Lesbarkeit von neuen OL-Karten in Österreich zu gewährleisten. In den letzten Jahren hat die Lesbarkeit aufgrund technologischer Fortschritte wie digitaler Kartenerstellungssoftware, Airborne Laserscanning und der damit verbundenen Fülle an Grundlagendaten erheblich an Bedeutung gewonnen. Dies spiegelt sich auch in den neuesten Kartenspezifikationen der International Orienteering Federation (IOF) wider, die einen besonderen Schwerpunkt auf die Lesbarkeit legen, um der wachsenden Überladung bzw. Komplexität von Karten entgegenzuwirken. Aus diesem Grund wird die Kontrolle im Feld in diesem Leitfaden nur am Rande behandelt und der Hauptfokus liegt auf der grafischen Kartenkontrolle.

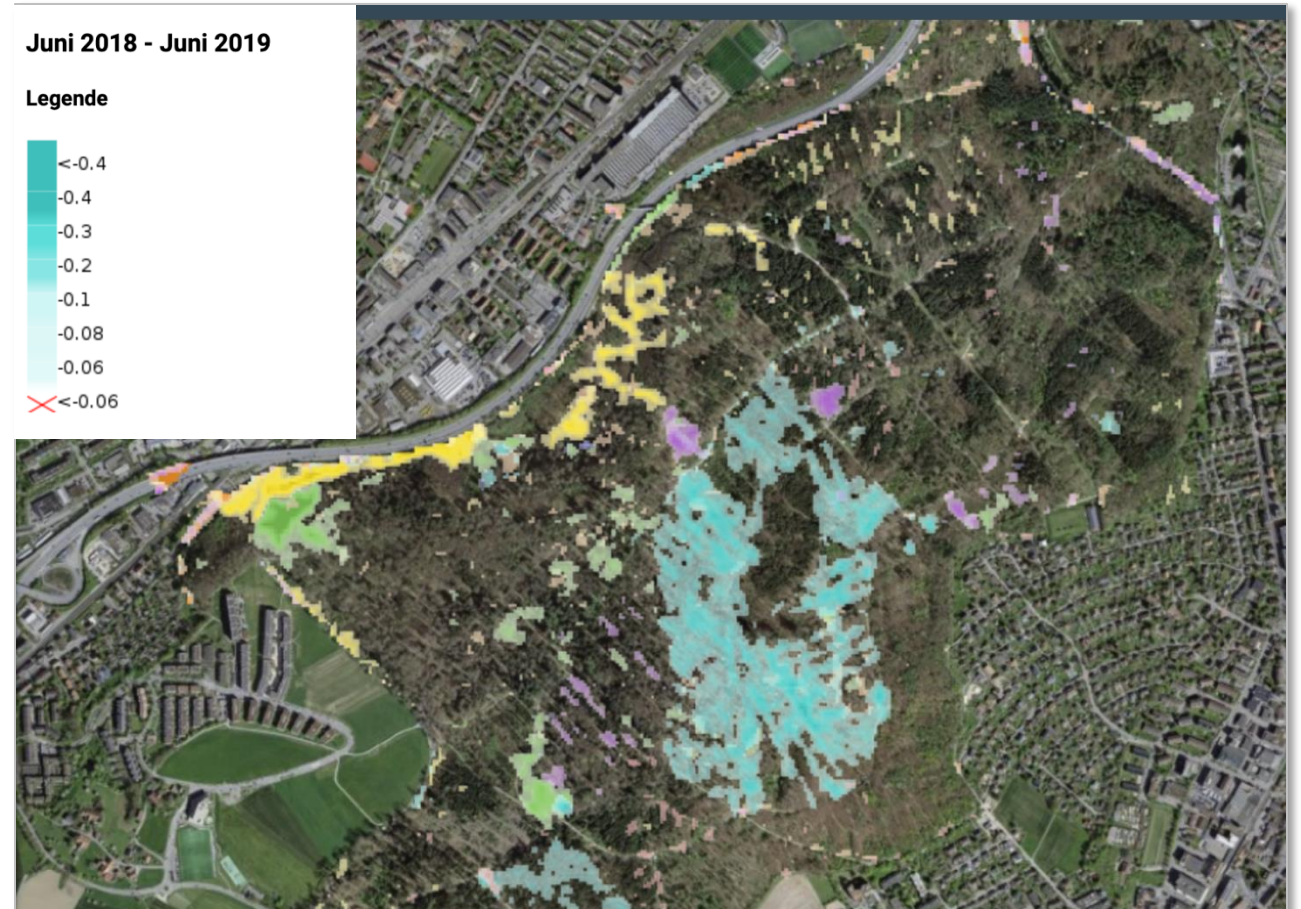
Insbesondere der führende Anbieter OCAD bietet mittlerweile eine Vielzahl von Funktionen, die es ermöglichen, grafische Mängel durch eine systematische Überprüfung zu vermeiden. Diese Funktionen werden zunächst vorgestellt. Danach unterstützt der Leitfaden alle KartenzeichnerInnen und KonsulentInnen bei der visuellen Überprüfung der Karte. Eine praktische Checkliste listet häufig auftretende grafische Mängel auf. Die Schulung zum ÖFOL-zertifizierten Kartenkonsulenten bzw. zur ÖFOL-zertifizierten Kartenkonsulentin orientiert sich ebenfalls an diesem Leitfaden.

Als ergänzende Ressourcen wird auf die IOF-Dokumente (Kartenspezifikationen, Farbe und Druck, Leitfaden für komplexe urbane Strukturen) sowie auf die Webinare des ÖFOL verwiesen, um eine umfassendere Auseinandersetzung mit diesem Thema zu ermöglichen. Diese Dokumente sind im Anhang verlinkt.

Verschiedenes

Waldmonitoring mit Fernerkundungsdaten

- <https://waldmonitoring.ch/>
- Hinweiskarte für Waldveränderungen (z.B. Holzschläge) auf Basis von Sentinel-2-Satellitenbildern. Die Werte in der Legende beschreiben die Abnahme des NDVI Vegetationsindex zwischen den zwei Zeitpunkten. Werte näher bei -1 weisen auf stärkere Waldveränderungen (z.B. Räumungen) hin.



Ausblick 2025



Ausblick 2025

- Kartendruck
- Weiterbildungskurs Waldkarte
- Vernehmlassung ISOM 2030

Ausblick 2025

Nächste Kärtelertagung

Samstag, 24. Januar 2026

Wünsche, Anregungen bitte an
karten@swiss-orienteering.ch

Herzlichen Dank

Den Mitgliedern der Fachgruppe Karten

Den Kartenkonsulenten

und euch Allen!

Gute Saison 2025

